

Mariusz Czerniak, UMK w Toruniu

Uniwersytecki System Obsługi Studiów w liczbach

Stan na 31 grudnia 2022 roku



MUCI

Międzyuniwersyteckie Centrum ds. Informatyzacji

Dane liczbowe według stanu na dzień 31 grudnia 2022 roku na podstawie:

- *Szkolnictwo wyższe i jego finanse w 2022 r.*, GUS, Warszawa, Gdańsk 2023.
- Raporty systemu RAD-on
 - Uczelnie: https://radon.nauka.gov.pl/raporty/uczelnie_2022
 - Rekrutacja na studia 2022/23: https://radon.nauka.gov.pl/raporty/porownanie_uczelnie_rekrutacja_2022

Uwzględnione są wszystkie uczelnie uczestniczące w projekcie USOS według stanu na dzień 31 grudnia 2022 roku.

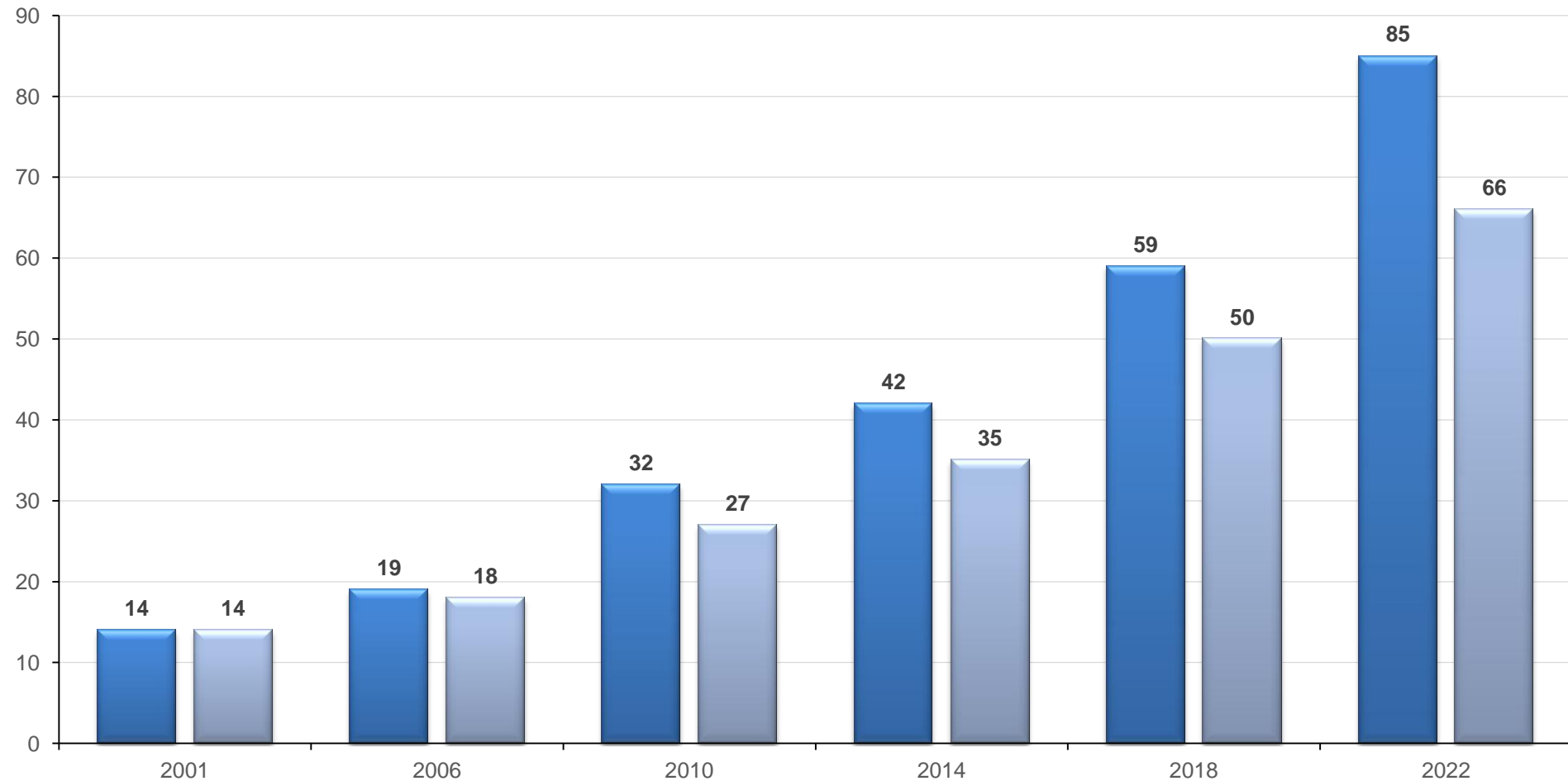
Dane – udział studentów i uczelni z USOS

Rok	Uczelnie i liczby studentów								
	ogółem		publiczne			korzystające z USOS			
		studenci		studenci	udział	ogółem	studenci	publiczne	studenci
2005	445	1 953 832	130	1 333 299	68%	17	451 778	16	448 617
2006	448	1 941 445	130	1 287 386	66%	19	432 242	18	431 242
2007	455	1 937 404	131	1 262 249	65%	21	442 293	20	441 293
2008	456	1 927 762	131	1 252 124	65%	23	478 984	22	477 984
2009	461	1 900 014	131	1 266 917	67%	28	489 636	24	486 636
2010	460	1 841 251	132	1 261 175	68%	32	531 747	27	523 059
2011	460	1 764 060	132	1 245 864	71%	32	522 256	27	514 569
2012	453	1 676 927	132	1 217 477	73%	34	531 185	28	535 826
2013	438	1 549 877	132	1 151 315	74%	39	544 799	33	528 986
2014	434	1 469 386	132	1 110 208	76%	42	531 449	35	512 909
2015	415	1 405 133	132	1 075 199	77%	47	531 558	40	513 544
2016	390	1 348 822	132	1 034 161	77%	50	513 504	42	495 895
2017	397	1 291 870	130	969 835	75%	51	516 628	43	498 066
2018	392	1 230 254	130	901 801	73%	59	521 065	50	499 987
2019	373	1 203 988	132	862 342	73%	65	523 751	52	493 665
2020	371	1 218 046	131	851 347	70%	70	561 626	55	527 530
2021	369	1 218 166	131	822 441	70%	77	554 811	59	513 690
2022	359	1 223 629	131	803 219	66%	85	579 380	66	535 713

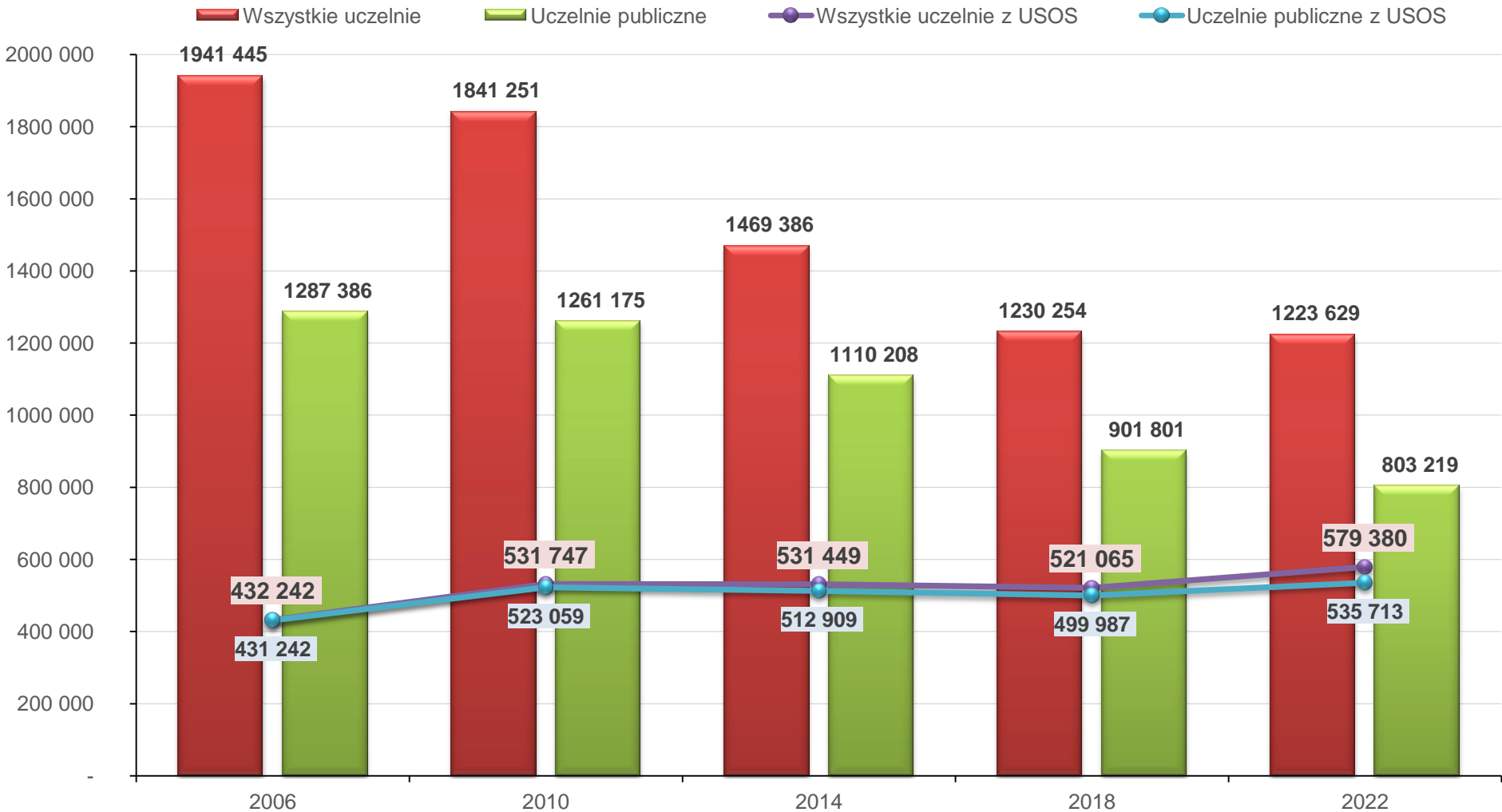
Uczelnie uczestniczące w projekcie USOS

■ Uczelnie z USOS

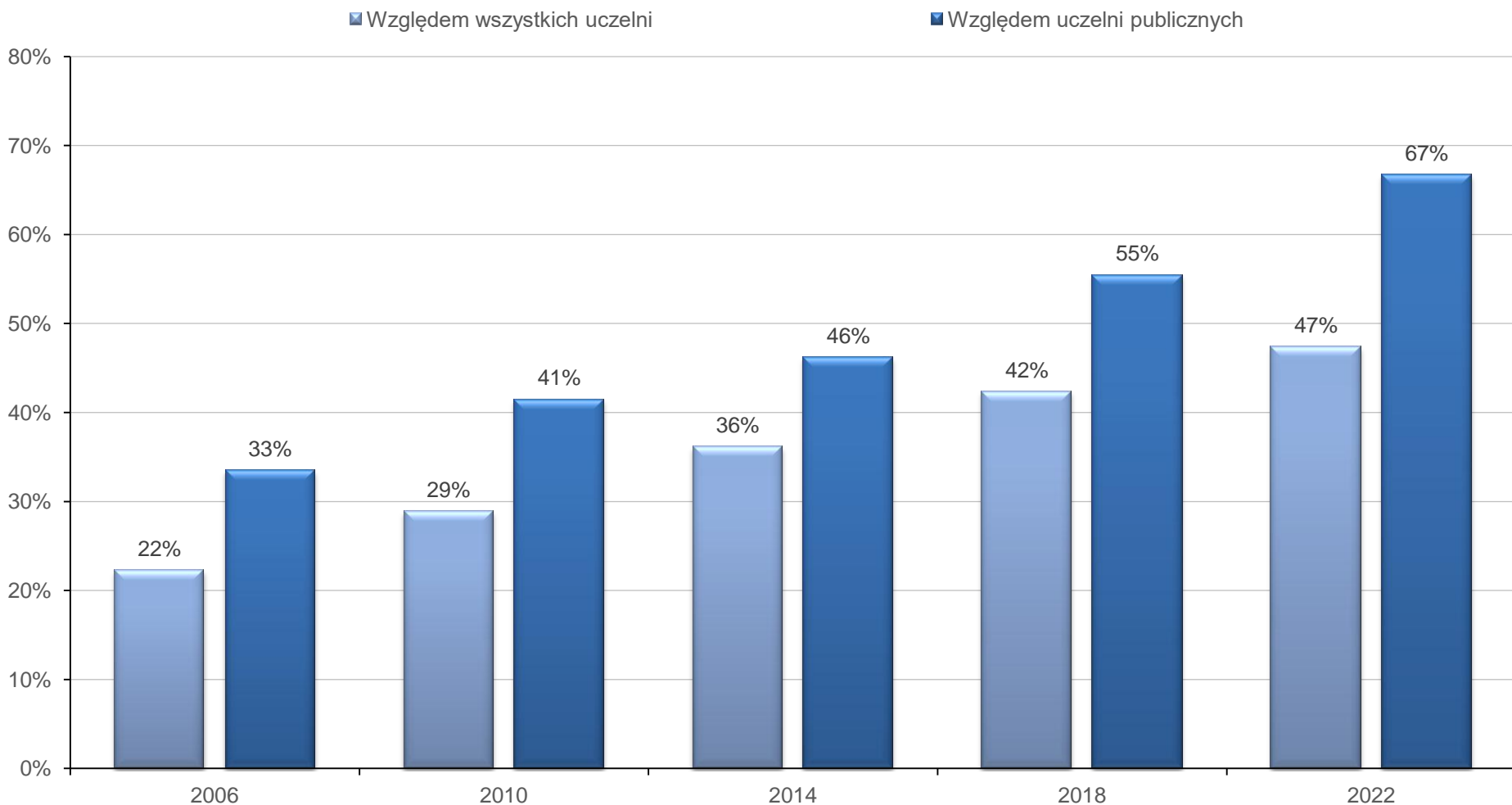
■ w tym uczelnie publiczne



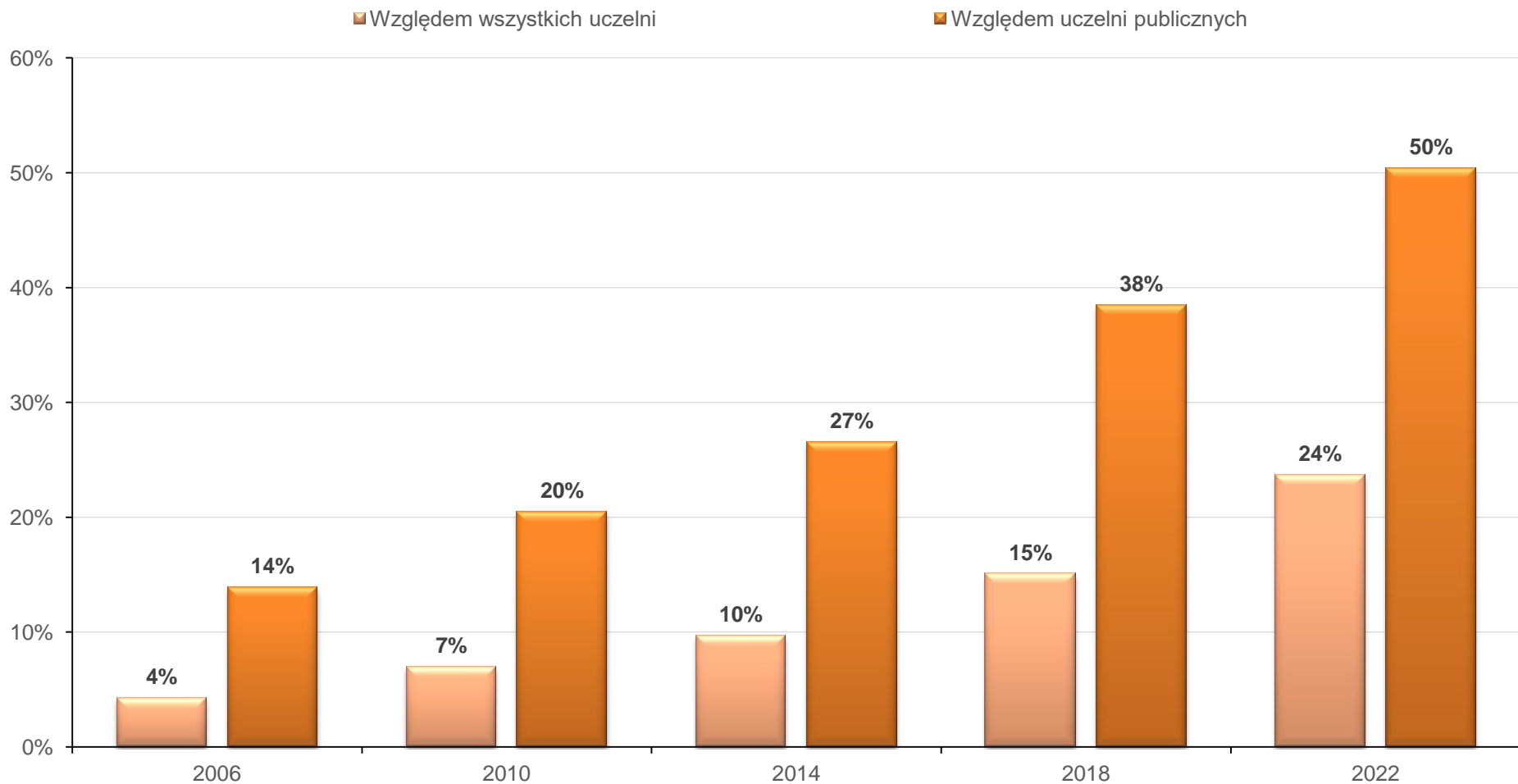
Studenci objęci obsługą systemu USOS



Udział studentów objętych obsługą systemu USOS



Udział uczelni z USOS w rynku edukacyjnym



Udział uczelni z USOS według typu w roku 2022

Typ	Uczelnie		
	Liczba	Korzystające z USOS	Korzystające z innych systemów
Uniwersytety	18	13	5
Uniwersytety medyczne*	9	1	8
Uniwersytety technologiczne	17	13	4
Uczelnie artystyczne	19	4	15
Uczelnie kościelne	15	4	11
Uczelnie morskie	2	1	1
Uczelnie wojskowe lub służb państwowych	8	3	5
Uczelnie wychowania fizycznego	6	3	3
Pozostałe uczelnie akademickie	38	14	24
Uczelnie zawodowe	227	29	198
Razem	359	85	274



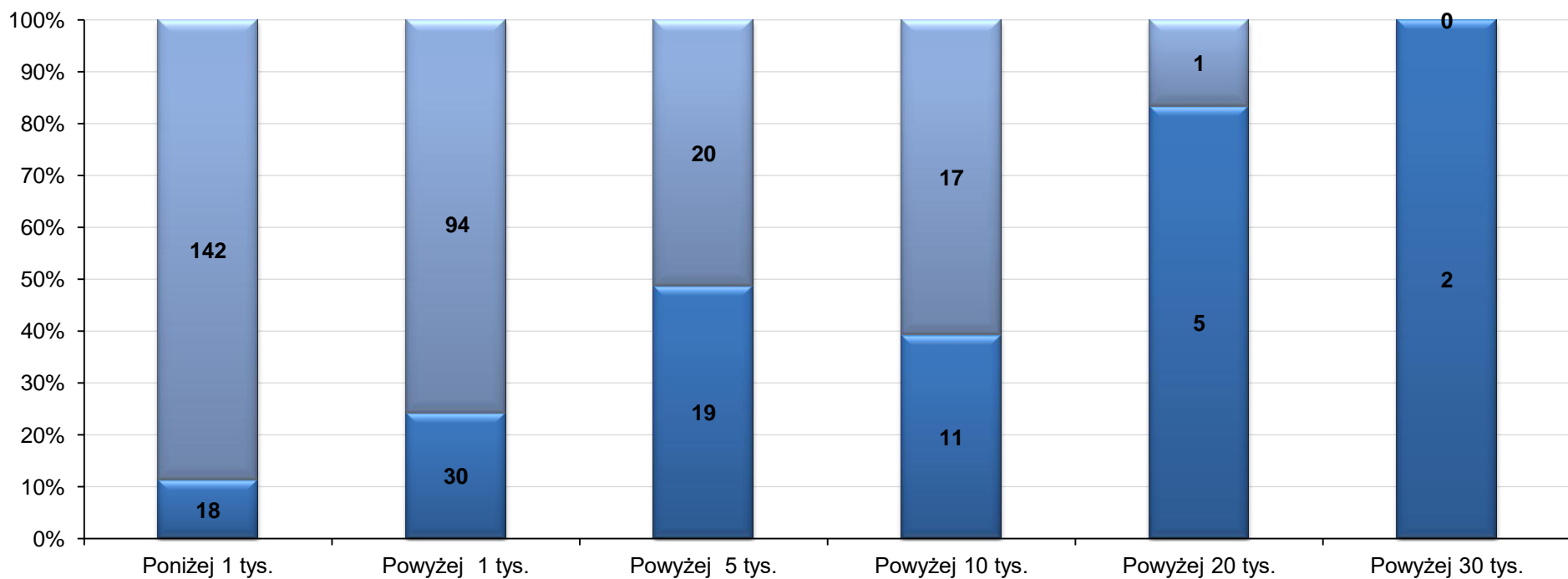
*bez 2 uczelni medycznych włączonych w struktury uniwersytetów UJ i UMK

Liczba studentów	Uczelnie		
	Liczba	Korzystające z USOS	Korzystające z innych systemów
Poniżej 1 tys.	160	18	142
Powyżej 1 tys.	124	30	94
Powyżej 5 tys.	39	19	20
Powyżej 10 tys.	28	11	17
Powyżej 20 tys.	6	5	1
Powyżej 30 tys.	2	2	0
Razem	359	85	274

Wielkość uczelni z USOS w roku 2022

■ Korzystające z innych systemów

■ Korzystające z USOS



Kandydaci przyjęci na studia z wykorzystaniem IRK

Rok	Uczelnie i przyjęci na studia								
	ogółem		publiczne			korzystające z IRK			
		studenci 1 roku		studenci 1 roku	udział	ogółem	studenci 1 roku	publiczne	studenci 1 roku
2005	445	505 059	130	312 561	62%	4	26 234	4	26 234
2006	448	487 494	130	294 035	60%	10	53 506	10	53 506
2007	455	501 588	131	297 873	59%	13	64 209	13	64 209
2008	456	506 282	131	307 598	61%	13	66 506	13	66 506
2009	461	477 120	131	316 595	66%	16	80 606	15	80 406
2010	460	457 293	132	322 164	70%	21	93 048	18	90 758
2011	460	435 007	132	317 889	73%	21	92 356	18	89 382
2012	460	413 942	132	311 385	75%	24	97 202	19	92 552
2013	453	372 401	132	283 198	76%	26	86 022	21	81 492
2014	434	359 298	132	248 175	69%	30	86 345	25	82 315
2015	415	350 678	132	249 663	71%	30	85 237	25	81 816
2016	390	344 407	132	265 899	77%	29	77 286	24	73 613
2017	397	329 367	130	241 602	73%	35	80 515	29	75 763
2018	392	316 400	130	227 917	72%	34	75 241	29	70 177
2019	373	325 628	132	224 444	69%	44	84 854	34	75 408
2020	371	331 938	131	226 071	68%	54	127 343	45	110 833
2021	369	334 684	131	216 851	65%	58	125 381	49	114 206
2022	359	351 310	131	223 782	64%	63	135 437	53	122 063

Udział kandydatów przyjętych na studia z wykorzystaniem IRK

■ Względem wszystkich uczelni

■ Względem uczelni publicznych

