

Mariusz Czerniak, UMK w Toruniu

Uniwersytecki System Obsługi Studiów w liczbach

Stan na 31 grudnia 2019 roku



MUCI

Międzyuniwersyteckie Centrum ds. Informatyzacji

Dane liczbowe według stanu na dzień 31 grudnia 2019 roku na podstawie:

- *Szkolnictwo wyższe i jego finanse w 2019 r.*, GUS, Warszawa, Gdańsk 2020.
- <https://studia.gov.pl/wybierz-studia/> dla uczelni z projektu USOS nie wykazanych w powyższej publikacji z nazwy.

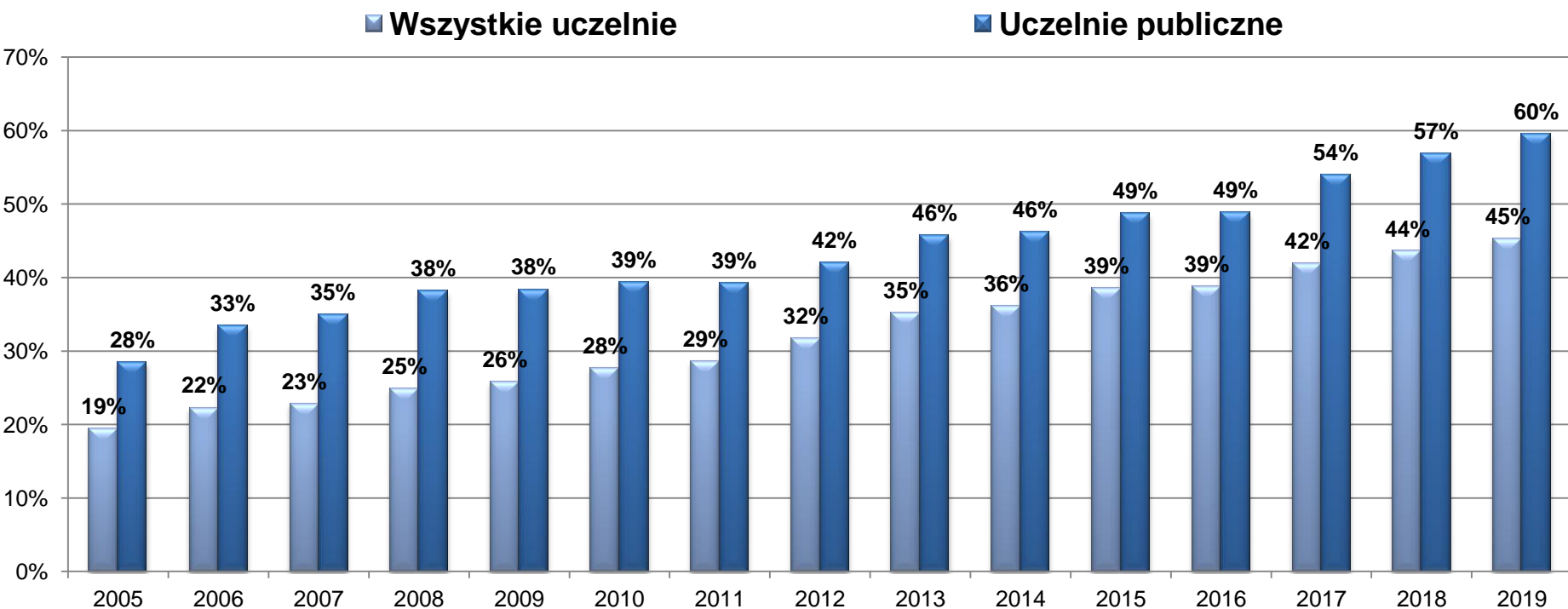
Uwzględnione są wszystkie uczelnie uczestniczące w projekcie USOS według stanu na dzień 31 grudnia 2019 roku.

Dane - udział studentów i uczelni z USOS

Rok	Uczelnie i liczby studentów								
	ogółem		publiczne			korzystające z USOS			
		studenci		studenci	udział	ogółem	studenci	publiczne	studenci
2005	445	1 953 832	130	1 333 299	68%	15	380 194	14	379 194
2006	448	1 941 445	130	1 287 386	66%	19	432 242	18	431 242
2007	455	1 937 404	131	1 262 249	65%	21	442 293	20	441 293
2008	456	1 927 762	131	1 252 124	65%	23	478 984	22	477 984
2009	461	1 900 014	131	1 266 917	67%	28	489 636	24	486 636
2010	460	1 841 251	132	1 261 175	68%	32	509 576	26	496 171
2011	460	1 764 060	132	1 245 864	71%	33	504 536	26	489 377
2012	453	1 676 927	132	1 217 477	73%	34	531 185	27	512 186
2013	438	1 549 877	132	1 151 315	74%	39	544 799	33	526 186
2014	434	1 469 386	132	1 110 208	76%	43	531 449	35	512 909
2015	415	1 405 133	132	1 075 199	77%	48	541 766	40	523 752
2016	390	1 348 822	132	1 034 161	77%	51	523 087	42	505 478
2017	397	1 291 870	130	969 835	75%	54	541 286	44	522 724
2018	392	1 230 254	130	901 801	73%	59	535 735	48	512 657
2019	373	1 203 998	132	862 342	72%	66	545 625	52	513 546

Rok	Wszystkie uczelnie	Uczelnie publiczne
2005	19%	28%
2006	22%	33%
2007	23%	35%
2008	25%	38%
2009	26%	38%
2010	28%	39%
2011	29%	39%
2012	32%	42%
2013	35%	46%
2014	36%	46%
2015	39%	49%
2016	39%	49%
2017	42%	54%
2018	44%	57%
2019	45%	60%

Studenci objęci obsługą w systemie USOS

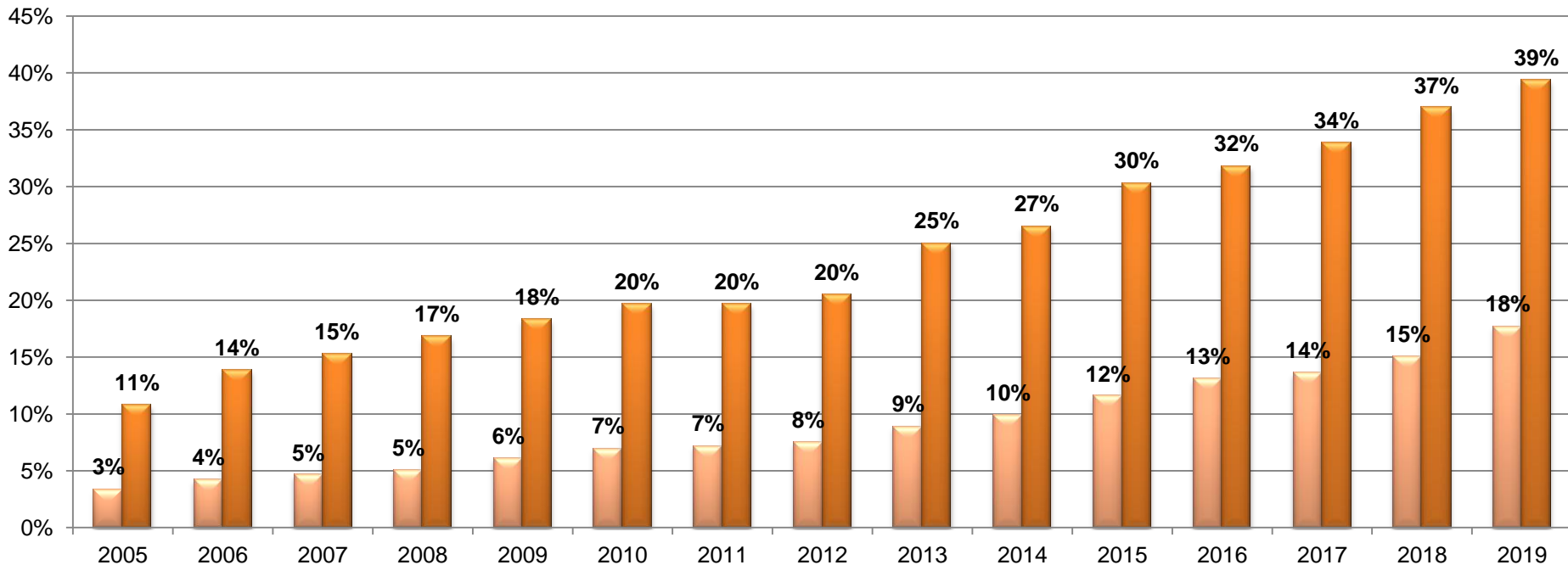


Rok	Wszystkie uczelnie	Uczelnie publiczne
2005	3%	11%
2006	4%	14%
2007	5%	15%
2008	5%	17%
2009	6%	18%
2010	7%	20%
2011	7%	20%
2012	8%	20%
2013	9%	25%
2014	10%	27%
2015	12%	30%
2016	13%	32%
2017	14%	34%
2018	15%	37%
2019	18%	39%

Udział uczelni z USOS w rynku edukacyjnym

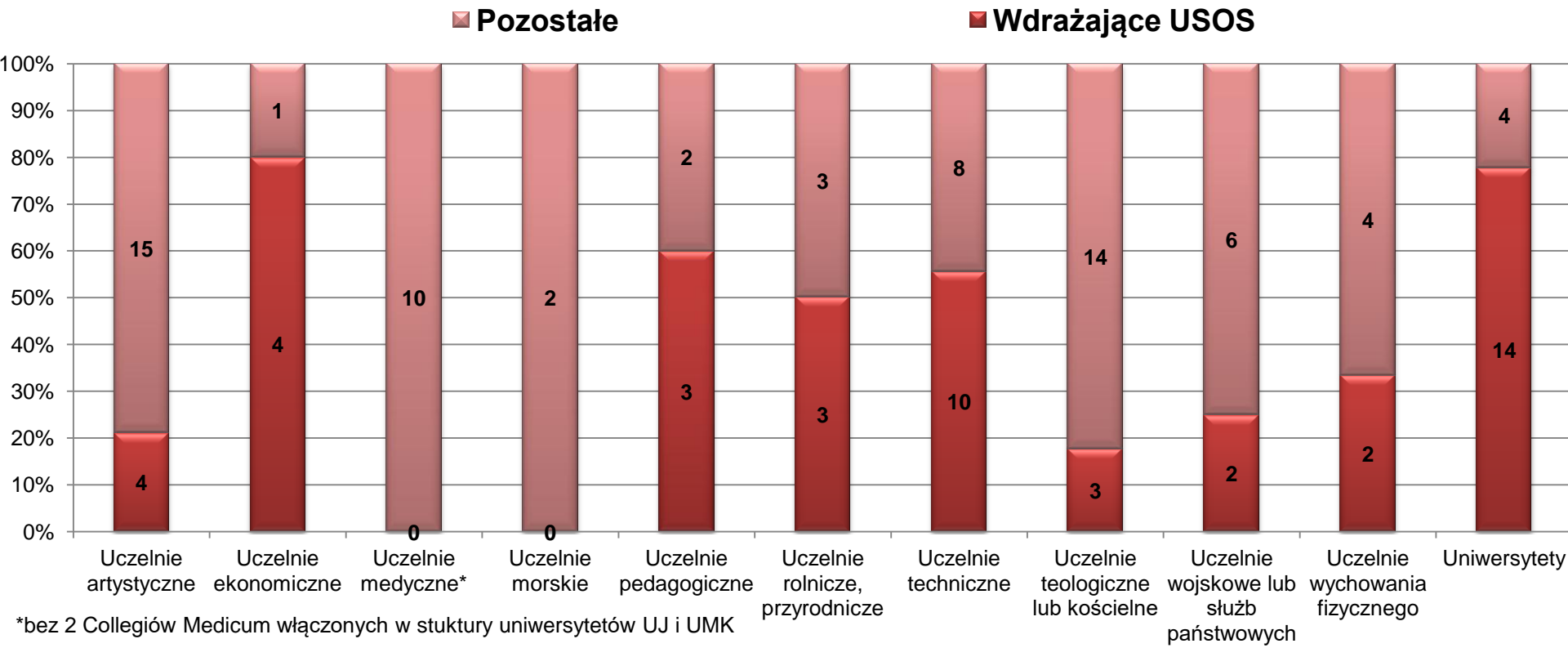
■ Wszystkie uczelnie

■ Uczelnie publiczne



Udział uczelni z USOS według typu w roku 2019

Typ	Liczba	Wdrażające USOS	Pozostałe
Uczelnie artystyczne	19	4	15
Uczelnie ekonomiczne	5	4	1
Uczelnie medyczne*	10	0	10
Uczelnie morskie	2	0	2
Uczelnie pedagogiczne	5	3	2
Uczelnie rolnicze, przyrodnicze	6	3	3
Uczelnie techniczne	18	10	8
Uczelnie teologiczne lub kościelne	17	3	14
Uczelnie wojskowe lub służb państwowych	8	2	6
Uczelnie wychowania fizycznego	6	2	4
Uniwersytety	18	14	4
Pozostałe uczelnie wyższe	259	21	238
Razem	373	66	307



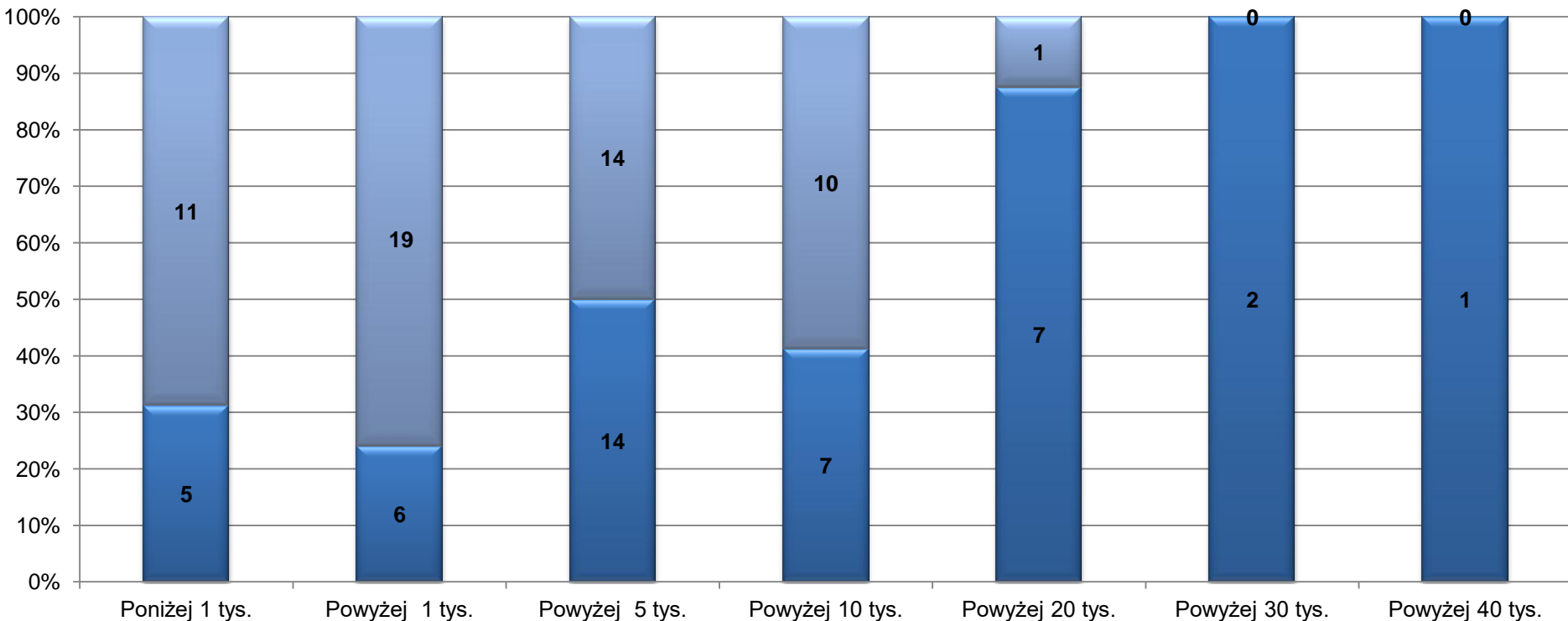
Liczba studentów	Uczelnie wyodrębnione w GUS		
	Liczba	Wdrażające USOS	Pozostałe
Poniżej 1 tys.	16	5	11
Powyżej 1 tys.	25	6	19
Powyżej 5 tys.	28	14	14
Powyżej 10 tys.	17	7	10
Powyżej 20 tys.	8	7	1
Powyżej 30 tys.	2	2	0
Powyżej 40 tys.	1	1	0
Razem	97	42	55

Wielkość uczelni* z USOS w roku 2019

*tylko wyodrębnione w publikacji GUS

■ Pozostałe

■ Wdrażające USOS



Kandydaci przyjęci na studia z wykorzystaniem IRK

Rok	Uczelnie i przyjęci na studia								
	ogółem		publiczne			korzystające z IRK			
		studenci		studenci	udział	ogółem	studenci	publiczne	studenci
		1 roku		1 roku			1 roku		
2005	445	505 059	130	312 561	62%	4	26 234	4	26 234
2006	448	487 494	130	294 035	60%	10	53 506	10	53 506
2007	455	501 588	131	297 873	59%	13	64 209	13	64 209
2008	456	506 282	131	307 598	61%	13	66 506	13	66 506
2009	461	477 120	131	316 595	66%	16	80 606	15	80 406
2010	460	457 293	132	322 164	70%	21	93 048	18	90 758
2011	460	435 007	132	317 889	73%	21	92 356	18	89 382
2012	460	413 942	132	311 385	75%	24	97 202	19	92 552
2013	453	372 401	132	283 198	76%	26	86 022	21	81 492
2014	434	359 298	132	248 175	69%	30	86 345	25	82 315
2015	415	350 678	132	249 663	71%	30	85 237	25	81 816
2016	390	344 407	132	265 899	77%	29	77 286	24	73 613
2017	397	329 367	130	241 602	73%	35	80 515	29	75 763
2018	392	316 400	130	227 917	72%	34	75 241	29	70 177
2019	373	325 628	132	224 444	69%	44	84 854	34	75 408

Kandydaci przyjęci na studia z wykorzystaniem IRK

Rok	Wszystkie uczelnie	Uczelnie publiczne
2005	5%	8%
2006	11%	18%
2007	13%	22%
2008	13%	22%
2009	17%	25%
2010	20%	28%
2011	21%	28%
2012	23%	30%
2013	23%	29%
2014	24%	33%
2015	24%	33%
2016	22%	28%
2017	24%	31%
2018	24%	31%
2019	26%	34%

