

Mariusz Czerniak, UMK w Toruniu

Uniwersytecki System Obsługi Studiów w liczbach

Stan na 31 grudnia 2018 roku



MUCI

Międzyuniwersyteckie Centrum ds. Informatyzacji

Dane liczbowe według stanu na dzień 31 grudnia 2018 roku na podstawie:

- *Szkoły wyższe i ich finanse w 2018 r.*, GUS, Warszawa 2019.
- <http://wybierzstudia.nauka.gov.pl/> dla uczelni z projektu USOS nie wykazanych w powyższej publikacji z nazwy.

Uwzględnione są wszystkie uczelnie uczestniczące w projekcie USOS według stanu na dzień 31 grudnia 2018 roku.

Dane - udział studentów i uczelni z USOS

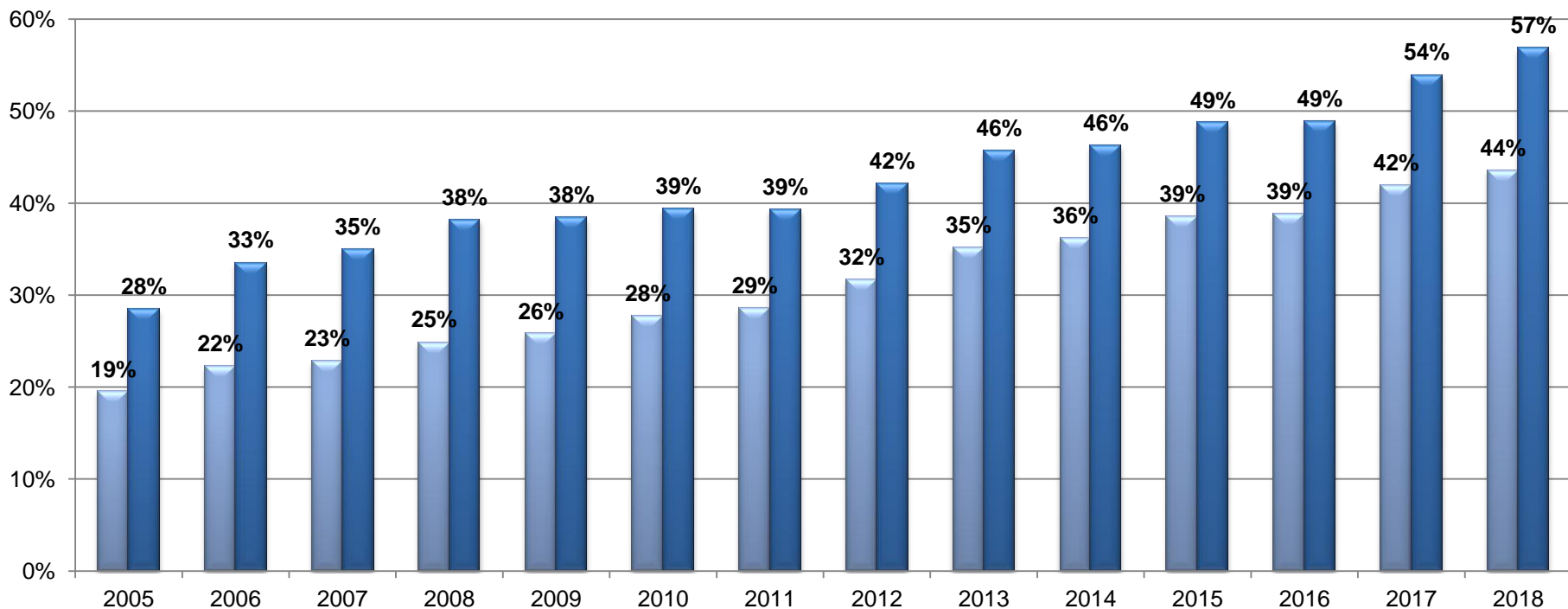
Rok	Uczelnie i liczby studentów								
	ogółem		publiczne			korzystające z USOS			
		studenci		studenci	udział	ogółem	studenci	publiczne	studenci
2005	445	1 953 832	130	1 333 299	68%	15	380 194	14	379 194
2006	448	1 941 445	130	1 287 386	66%	19	432 242	18	431 242
2007	455	1 937 404	131	1 262 249	65%	21	442 293	20	441 293
2008	456	1 927 762	131	1 252 124	65%	23	478 984	22	477 984
2009	461	1 900 014	131	1 266 917	67%	28	489 636	24	486 636
2010	460	1 841 251	132	1 261 175	68%	32	509 576	26	496 171
2011	460	1 764 060	132	1 245 864	71%	33	504 536	26	489 377
2012	453	1 676 927	132	1 217 477	73%	34	531 185	27	512 186
2013	438	1 549 877	132	1 151 315	74%	39	544 799	33	526 186
2014	434	1 469 386	132	1 110 208	76%	43	531 449	35	512 909
2015	415	1 405 133	132	1 075 199	77%	48	541 766	40	523 752
2016	390	1 348 822	132	1 034 161	77%	51	523 087	42	505 478
2017	397	1 291 870	130	969 835	75%	54	541 286	44	522 724
2018	392	1 230 254	130	901 801	73%	59	535 735	48	512 657

Rok	Wszystkie uczelnie	Uczelnie publiczne
2005	19%	28%
2006	22%	33%
2007	23%	35%
2008	25%	38%
2009	26%	38%
2010	28%	39%
2011	29%	39%
2012	32%	42%
2013	35%	46%
2014	36%	46%
2015	39%	49%
2016	39%	49%
2017	42%	54%
2018	44%	57%

Studenci objęci obsługą w systemie USOS

■ Wszystkie uczelnie

■ Uczelnie publiczne

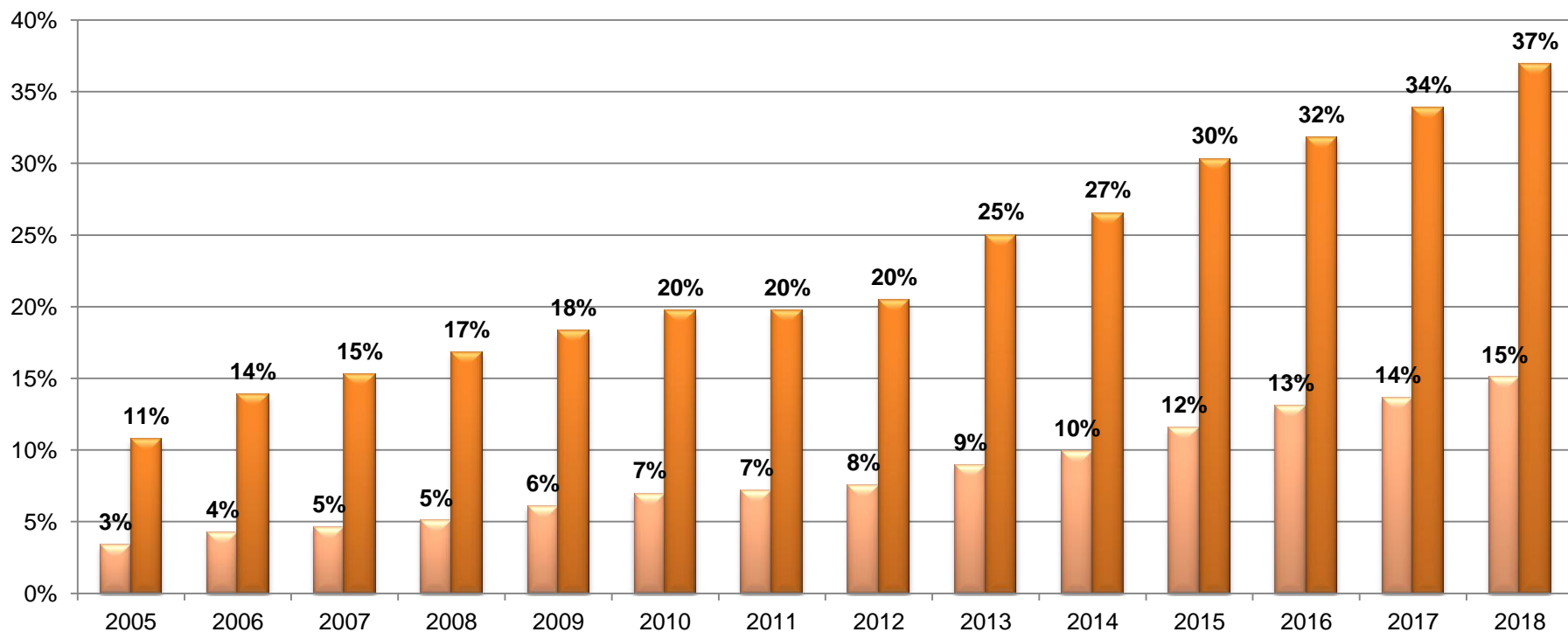


Rok	Wszystkie uczelnie	Uczelnie publiczne
2005	3%	11%
2006	4%	14%
2007	5%	15%
2008	5%	17%
2009	6%	18%
2010	7%	20%
2011	7%	20%
2012	8%	20%
2013	9%	25%
2014	10%	27%
2015	12%	30%
2016	13%	32%
2017	14%	34%
2018	15%	37%

Udział uczelni z USOS w rynku edukacyjnym

■ Wszystkie uczelnie

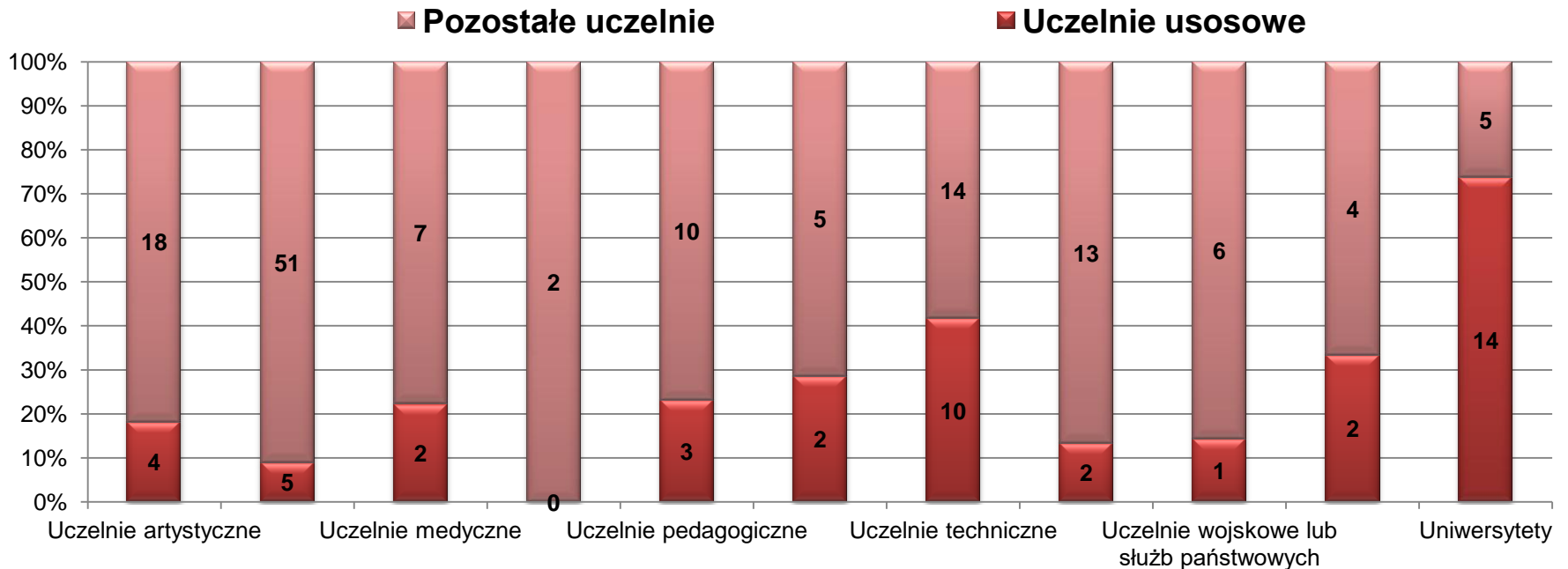
■ Uczelnie publiczne



Udział uczelni z USOS według typu w roku 2018

Typ	Uczelnie usosowe	Pozostałe uczelnie	Wszystkie uczelnie
Uczelnie artystyczne	4	18	22
Uczelnie ekonomiczne	5	51	56
Uczelnie medyczne	2	7	9
Uczelnie morskie	0	2	2
Uczelnie pedagogiczne	3	10	13
Uczelnie rolnicze, przyrodnicze	2	5	7
Uczelnie techniczne	10	14	24
Uczelnie teologiczne	2	13	15
Uczelnie wojskowe lub służb państwowych	1	6	7
Uczelnie wychowania fizycznego	2	4	6
Uniwersytety	14	5	19
Pozostałe uczelnie wyższe	16	196	212
Razem	61*	331	392

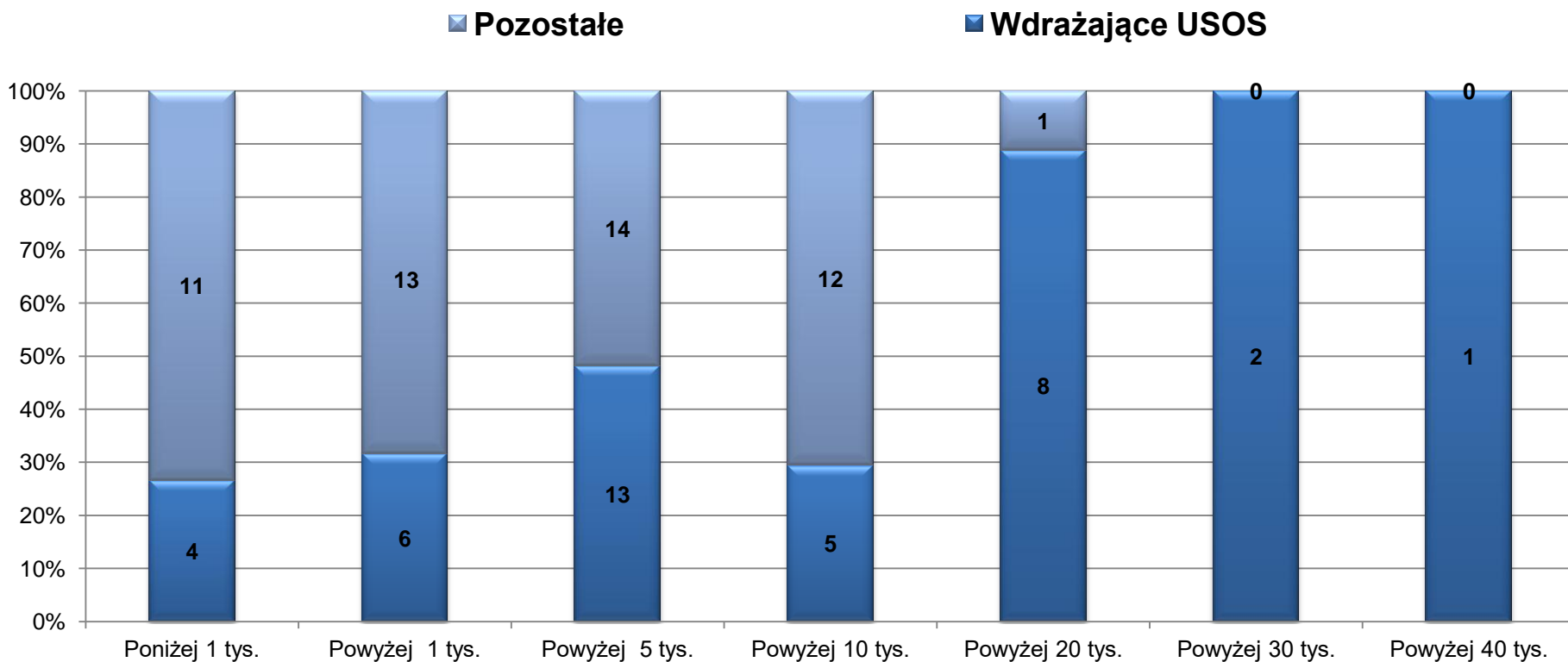
*59 bez 2 Collegiów Medicum włączonych w struktury uniwersytetów UJ i UMK



Liczba studentów	Uczelnie wyodrębnione w GUS		
	Liczba	Wdrażające USOS	Pozostałe
Poniżej 1 tys.	15	4	11
Powyżej 1 tys.	19	6	13
Powyżej 5 tys.	27	13	14
Powyżej 10 tys.	17	5	12
Powyżej 20 tys.	9	8	1
Powyżej 30 tys.	2	2	0
Powyżej 40 tys.	1	1	0
Razem	90	39	51

Wielkość uczelni* z USOS w roku 2018

*tylko wyodrębnione w publikacji GUS



Kandydaci przyjęci na studia z wykorzystaniem IRK

Rok	Uczelnie i przyjęci na studia								
	ogółem		publiczne			korzystające z IRK			
		studenci 1 roku		studenci 1 roku	udział	ogółem	studenci 1 roku	publiczne	studenci 1 roku
2005	445	505 059	130	312 561	62%	4	26 234	4	26 234
2006	448	487 494	130	294 035	60%	10	53 506	10	53 506
2007	455	501 588	131	297 873	59%	13	64 209	13	64 209
2008	456	506 282	131	307 598	61%	13	66 506	13	66 506
2009	461	477 120	131	316 595	66%	16	80 606	15	80 406
2010	460	457 293	132	322 164	70%	21	93 048	18	90 758
2011	460	435 007	132	317 889	73%	21	92 356	18	89 382
2012	460	413 942	132	311 385	75%	24	97 202	19	92 552
2013	453	372 401	132	283 198	76%	26	86 022	21	81 492
2014	434	359 298	132	248 175	69%	30	86 345	25	82 315
2015	415	350 678	132	249 663	71%	30	85 237	25	81 816
2016	390	344 407	132	265 899	77%	29	77 286	24	73 613
2017	397	329 367	130	241 602	73%	35	80 515	29	73 613
2018	392	316 400	130	227 917	72%	34	75 241	29	70 177

Rok	Wszystkie uczelnie	Uczelnie publiczne
2005	5%	8%
2006	11%	18%
2007	13%	22%
2008	13%	22%
2009	17%	25%
2010	20%	28%
2011	21%	28%
2012	23%	30%
2013	23%	29%
2014	24%	33%
2015	24%	33%
2016	22%	28%
2017	24%	31%
2018	24%	31%

Kandydaci przyjęci na studia z wykorzystaniem IRK

