

# USOS w liczbach

---

Mariusz Czerniak  
Uniwersytet Mikołaja Kopernika  
w Toruniu

Luty 2018

Dane liczbowe według stanu na dzień 30 listopada 2016 roku na podstawie:

- *Szkoły wyższe i ich finanse w 2016 r.*, GUS, Warszawa 2017.
- <http://wybierzstudia.nauka.gov.pl/> dla uczelni z projektu USOS nie wykazanych w powyższej publikacji z nazwy.

Uwzględnione są wszystkie uczelnie uczestniczące w projekcie USOS według stanu na dzień 31 grudnia 2016 roku.

# Dane - udział studentów i uczelni z USOS

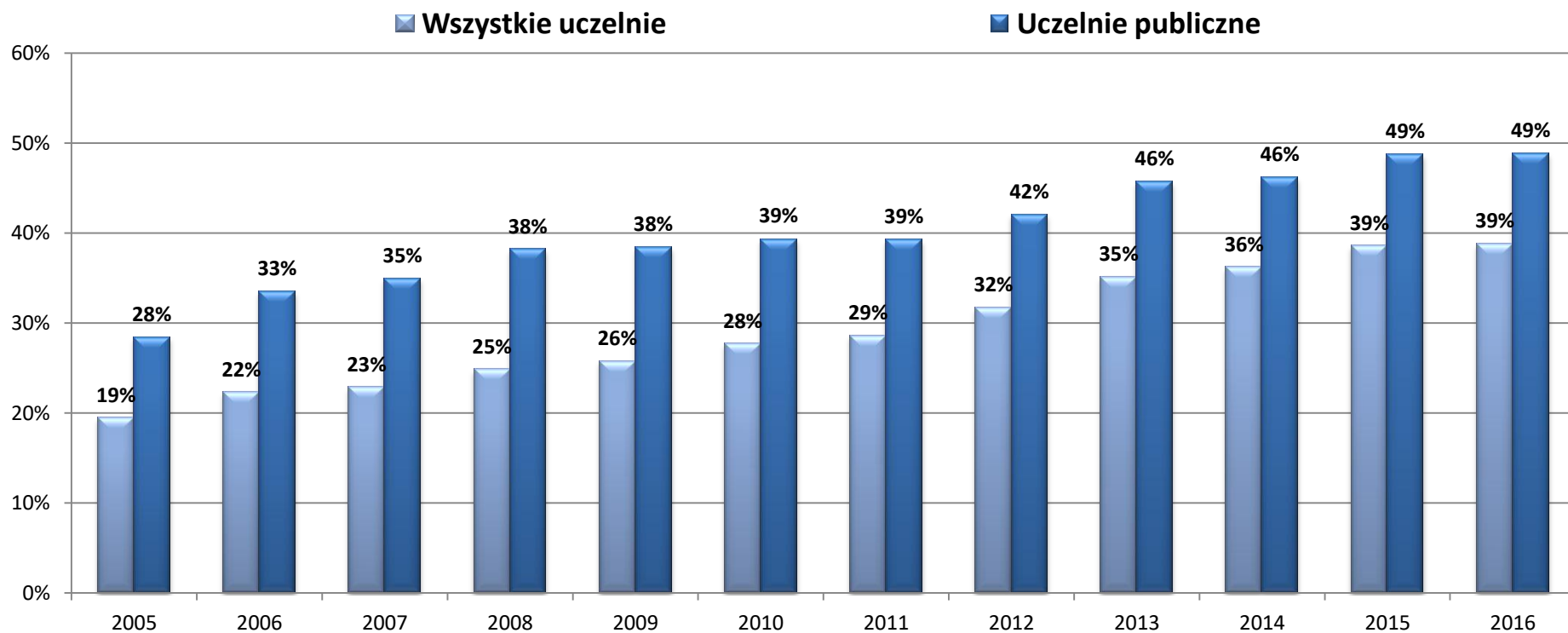
Rok	Uczelnie i liczby studentów								
	ogółem		publiczne			korzystające z USOS			
		studenci		studenci	udział	ogółem	studenci	publiczne	studenci
2005	445	1 953 832	130	1 333 299	68%	15	380 194	14	379 194
2006	448	1 941 445	130	1 287 386	66%	19	432 242	18	431 242
2007	455	1 937 404	131	1 262 249	65%	21	442 293	20	441 293
2008	456	1 927 762	131	1 252 124	65%	23	478 984	22	477 984
2009	461	1 900 014	131	1 266 917	67%	28	489 636	24	486 636
2010	460	1 841 251	132	1 261 175	68%	32	509 576	26	496 171
2011	460	1 764 060	132	1 245 864	71%	33	504 536	26	489 377
2012	453	1 676 927	132	1 217 477	73%	34	531 185	27	512 186
2013	438	1 549 877	132	1 151 315	74%	39	544 799	33	526 186
2014	434	1 469 386	132	1 110 208	76%	43	531 449	35	512 909
2015	415	1 405 133	132	1 075 199	77%	48	541 766	40	523 752
<b>2016</b>	<b>390</b>	<b>1 348 822</b>	<b>132</b>	<b>1 034 161</b>	<b>77%</b>	<b>51</b>	<b>523 087</b>	<b>42</b>	<b>505 478</b>

Rok	Udział studentów uczelni z USOS		
	ogólnie	publiczne	niepubliczne
2005	19.46%	28.44%	0.16%
2006	22.26%	33.50%	0.15%
2007	22.83%	34.96%	0.15%
2008	24.85%	38.17%	0.15%
2009	25.77%	38.41%	0.47%
2010	27.68%	39.34%	2.31%
2011	28.60%	39.28%	2.93%
2012	31.68%	42.07%	4.14%
2013	35.15%	45.70%	4.67%
2014	36.17%	46.20%	5.16%
2015	38.56%	48.71%	5.46%
<b>2016</b>	<b>38.78%</b>	<b>48.88%</b>	<b>5.60%</b>

Rok	Udział uczelni z USOS w rynku edukacyjnym		
	ogólnie	publiczne	niepubliczne
2005	3.37%	10.77%	0.32%
2006	4.24%	13.85%	0.31%
2007	4.62%	15.27%	0.31%
2008	5.04%	16.79%	0.31%
2009	6.07%	18.32%	1.21%
2010	6.96%	19.70%	1.83%
2011	7.17%	19.70%	2.13%
2012	7.51%	20.45%	2.18%
2013	8.90%	25.00%	1.96%
2014	9.91%	26.52%	2.65%
2015	11.57%	30.30%	2.83%
<b>2016</b>	<b>13.08%</b>	<b>31.82%</b>	<b>3.49%</b>

ROK	Wszystkie uczelnie	Uczelnie publiczne
2005	19%	28%
2006	22%	33%
2007	23%	35%
2008	25%	38%
2009	26%	38%
2010	28%	39%
2011	29%	39%
2012	32%	42%
2013	35%	46%
2014	36%	46%
2015	39%	49%
<b>2016</b>	<b>39%</b>	<b>49%</b>

# Studenci objęci obsługą w systemie USOS

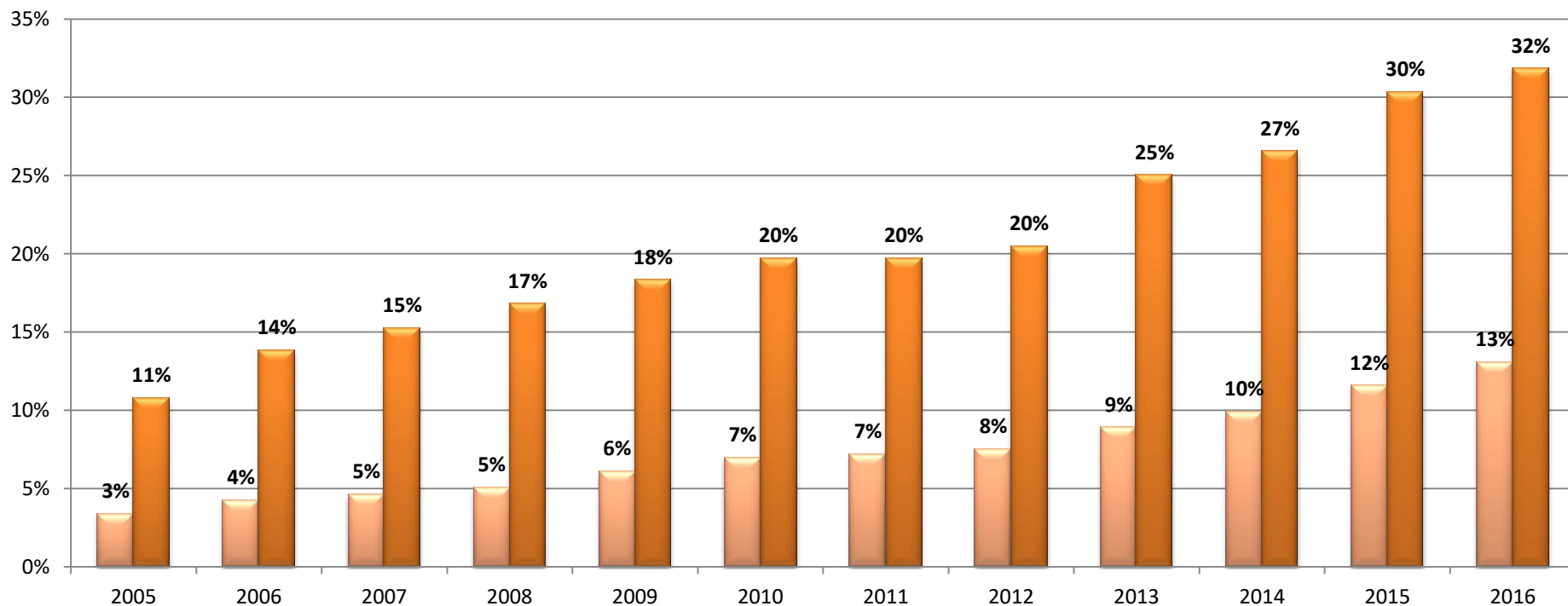


ROK	Wszystkie uczelnie	Uczelnie publiczne
2005	3%	11%
2006	4%	14%
2007	5%	15%
2008	5%	17%
2009	6%	18%
2010	7%	20%
2011	7%	20%
2012	8%	20%
2013	9%	25%
2014	10%	27%
2015	12%	30%
<b>2016</b>	<b>13%</b>	<b>32%</b>

# Udział uczelni z USOS w rynku edukacyjnym

Wszystkie uczelnie

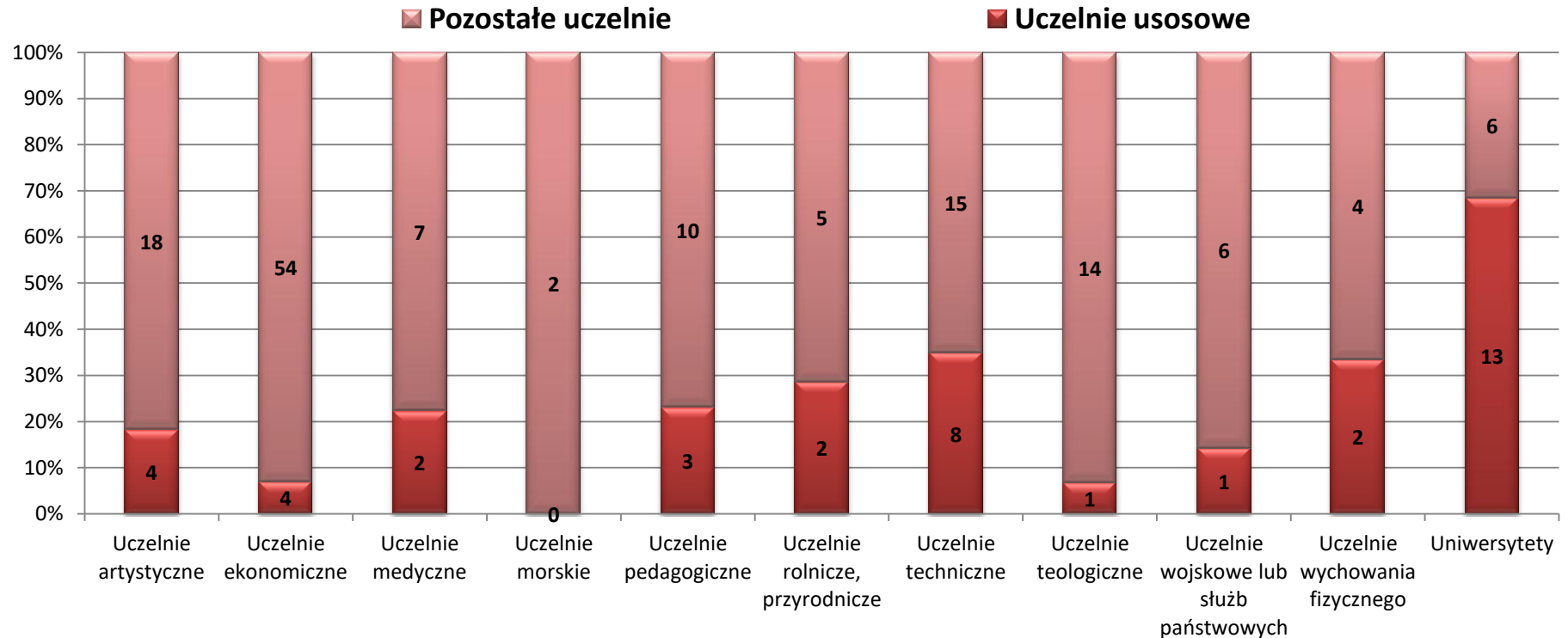
Uczelnie publiczne



# Udział uczelni z USOS według typu w roku 2016

Typ	Uczelnie usosowe	Pozostałe uczelnie	Wszystkie uczelnie
Uczelnie artystyczne	4	18	22
Uczelnie ekonomiczne	4	54	58
Uczelnie medyczne	2	7	9
Uczelnie morskie	0	2	2
Uczelnie pedagogiczne	3	10	13
Uczelnie rolnicze, przyrodnicze	2	5	7
Uczelnie techniczne	8	15	23
Uczelnie teologiczne	1	14	15
Uczelnie wojskowe lub służb państwowych	1	6	7
Uczelnie wychowania fizycznego	2	4	6
Uniwersytety	13	6	19
Pozostałe uczelnie wyższe	13	196	209
<b>Razem</b>	<b>53*</b>	<b>337</b>	<b>390</b>

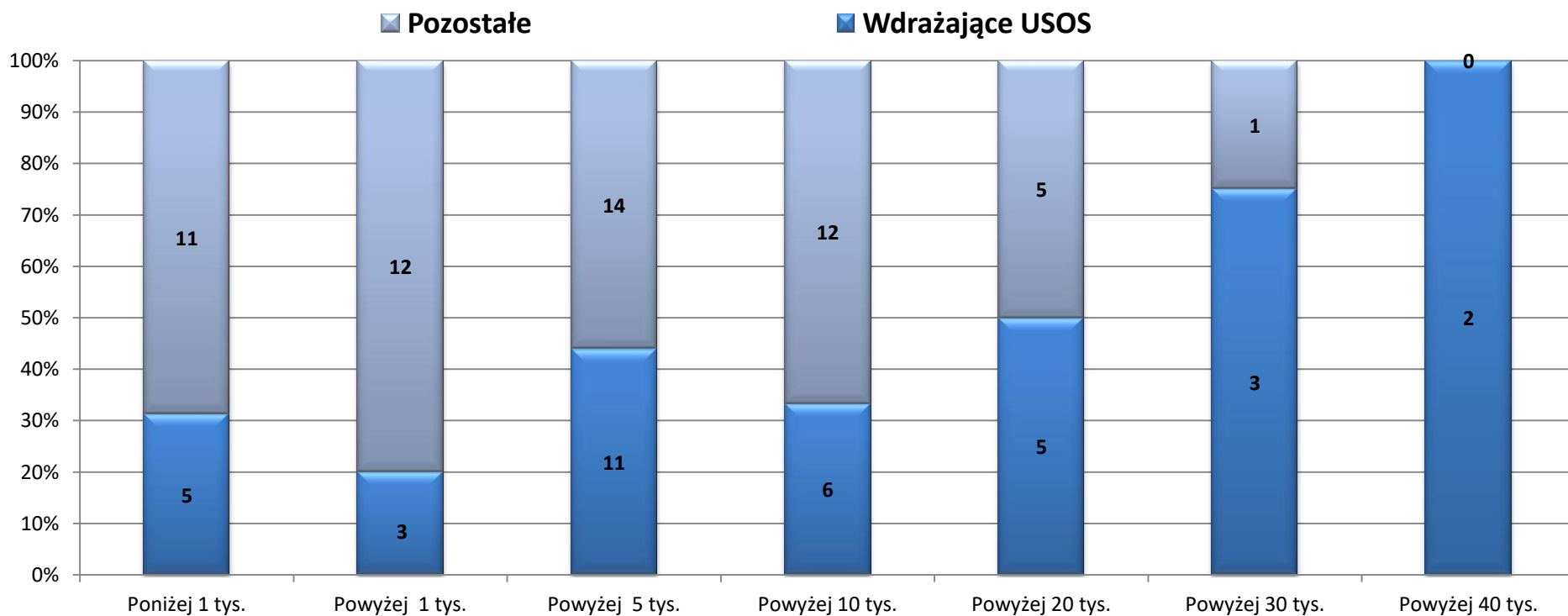
\* 51 bez 2 Collegiów Medicum (UJ, UMK)



Liczba studentów	Uczelnie wyodrębnione w GUS		
	Liczba	Wdrażające USOS	Pozostałe
Poniżej 1 tys.	16	5	11
Powyżej 1 tys.	15	3	12
Powyżej 5 tys.	25	11	14
Powyżej 10 tys.	18	6	12
Powyżej 20 tys.	10	5	5
Powyżej 30 tys.	4	3	1
Powyżej 40 tys.	2	2	0
<b>Razem</b>	<b>90</b>	<b>35</b>	<b>55</b>

# Wielkość uczelni\* z USOS w roku 2016

\*tylko wyodrębnione w publikacji GUS



# Kandydaci przyjęci na studia z wykorzystaniem IRK

Rok	Uczelnie i przyjęci na studia								
	ogółem		publiczne			korzystające z IRK			
		studenci 1 roku		studenci 1 roku	udział	ogółem	studenci 1 roku	publiczne	studenci 1 roku
2005	445	505 059	130	312 561	62%	4	26 234	4	26 234
2006	448	487 494	130	294 035	60%	10	53 506	10	53 506
2007	455	501 588	131	297 873	59%	13	64 209	13	64 209
2008	456	506 282	131	307 598	61%	13	66 506	13	66 506
2009	461	477 120	131	316 595	66%	16	80 606	15	80 406
2010	460	457 293	132	322 164	70%	21	93 048	18	90 758
2011	460	435 007	132	317 889	73%	21	92 356	18	89 382
2012	460	413 942	132	311 385	75%	24	97 202	19	92 552
2013	453	372 401	132	283 198	76%	26	86 022	21	81 492
2014	434	359 298	132	248 175	69%	30	86 345	25	82 315
2015	415	350 678	132	249 663	71%	30	85 237	25	81 816
<b>2016</b>	<b>390</b>	<b>344 407</b>	<b>132</b>	<b>265 899</b>	<b>77%</b>	<b>29</b>	<b>77 286</b>	<b>24</b>	<b>73 613</b>

Rok	Udział przyjętych na studia	
	ogółem	publiczne
	2005	5%
2006	11%	18%
2007	13%	22%
2008	13%	22%
2009	17%	25%
2010	20%	28%
2011	21%	28%
2012	23%	30%
2013	23%	29%
2014	24%	33%
2015	24%	33%
<b>2016</b>	<b>22%</b>	<b>28%</b>



ROK	Wszystkie uczelnie	Uczelnie publiczne
2005	5%	8%
2006	11%	18%
2007	13%	22%
2008	13%	22%
2009	17%	25%
2010	20%	28%
2011	21%	28%
2012	23%	30%
2013	23%	29%
2014	24%	33%
2015	24%	33%
<b>2016</b>	<b>22%</b>	<b>28%</b>

# Kandydaci przyjęci na studia z wykorzystaniem IRK

