

USOS w liczbach

Mariusz Czerniak
Uniwersytet Mikołaja Kopernika
w Toruniu

Styczeń 2017

Dane liczbowe według stanu na dzień 30 listopada 2015 roku na podstawie:

- *Szkoły wyższe i ich finanse w 2015 r.*, GUS, Warszawa 2016.
- <http://wybierzstudia.nauka.gov.pl/> dla uczelni z projektu USOS nie wykazanych z nazwy.

(w zestawieniu uwzględniono 48 uczelni, czyli liczbę uczelni z 2015 roku, w styczniu 2017 w projekcie USOS są 53 uczelnie, brak jednak aktualnych danych z GUS).

Dane - udział studentów i uczelni z USOS

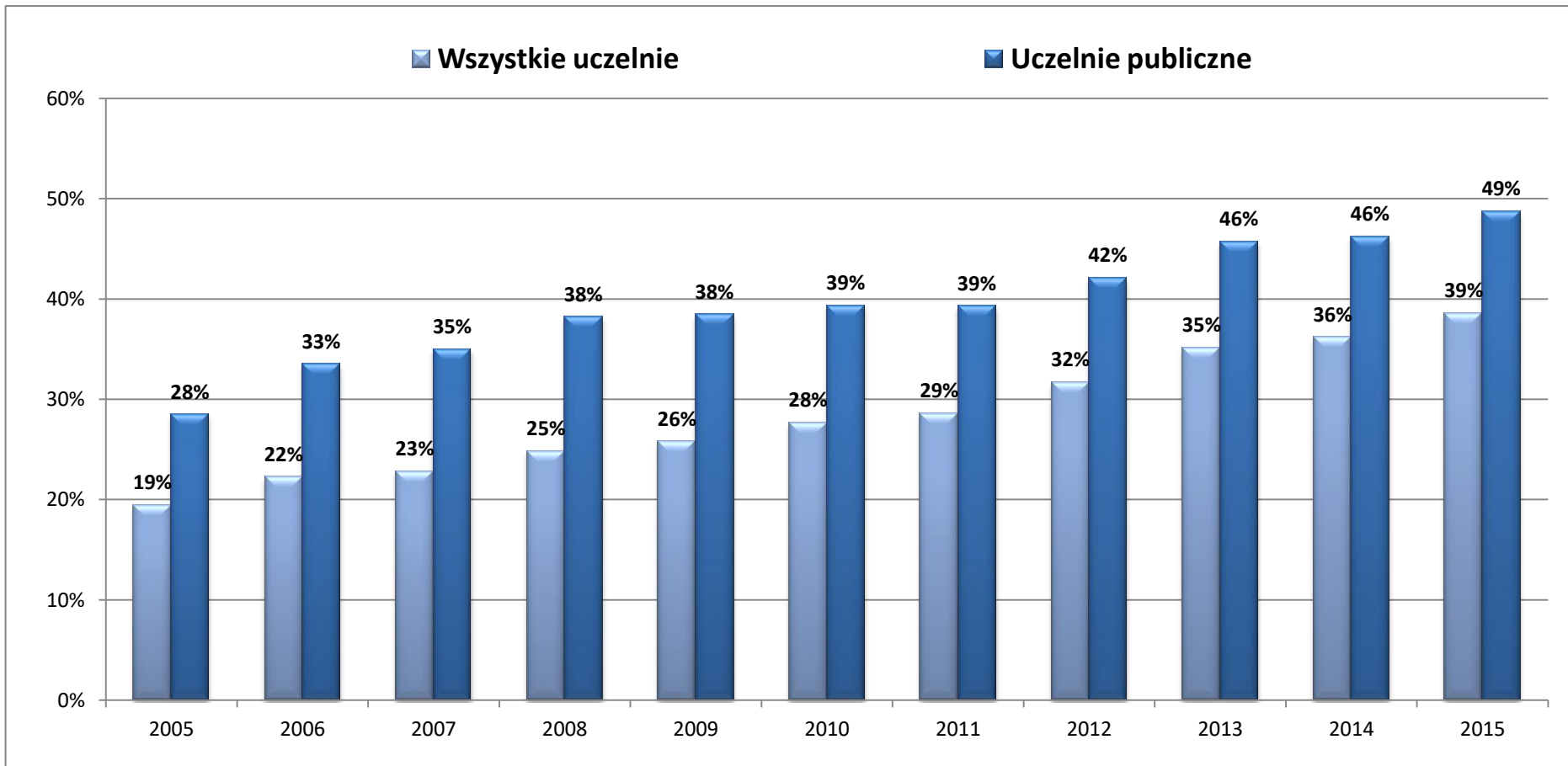
Rok	Uczelnie i liczby studentów								
	ogółem		publiczne			korzystające z USOS			
		studenci		studenci	udział	ogółem	studenci	publiczne	studenci
2005	445	1 953 832	130	1 333 299	68%	15	380 194	14	379 194
2006	448	1 941 445	130	1 287 386	66%	19	432 242	18	431 242
2007	455	1 937 404	131	1 262 249	65%	21	442 293	20	441 293
2008	456	1 927 762	131	1 252 124	65%	23	478 984	22	477 984
2009	461	1 900 014	131	1 266 917	67%	28	489 636	24	486 636
2010	460	1 841 251	132	1 261 175	68%	32	509 576	26	496 171
2011	460	1 764 060	132	1 245 864	71%	33	504 536	26	489 377
2012	453	1 676 927	132	1 217 477	73%	34	531 185	27	512 186
2013	438	1 549 877	132	1 151 315	74%	39	544 799	33	526 186
2014	434	1 469 386	132	1 110 208	76%	43	531 449	35	512 909
2015	415	1 405 133	132	1 075 199	77%	48	541 766	40	523 752

Udział studentów z uczelni z USOS		
ogólnie	publiczne	niepubliczne
19,46%	28,44%	0,16%
22,26%	33,50%	0,15%
22,83%	34,96%	0,15%
24,85%	38,17%	0,15%
25,77%	38,41%	0,47%
27,68%	39,34%	2,31%
28,60%	39,28%	2,93%
31,68%	42,07%	4,14%
35,15%	45,70%	4,67%
36,17%	46,20%	5,16%
38,56%	48,71%	5,46%

Udział uczelni z USOS w rynku edukacyjnym		
ogólnie	publiczne	niepubliczne
3,37%	10,77%	0,32%
4,24%	13,85%	0,31%
4,62%	15,27%	0,31%
5,04%	16,79%	0,31%
6,07%	18,32%	1,21%
6,96%	19,70%	1,83%
7,17%	19,70%	2,13%
7,51%	20,45%	2,18%
8,90%	25,00%	1,96%
9,91%	26,52%	2,65%
11,57%	30,30%	2,83%

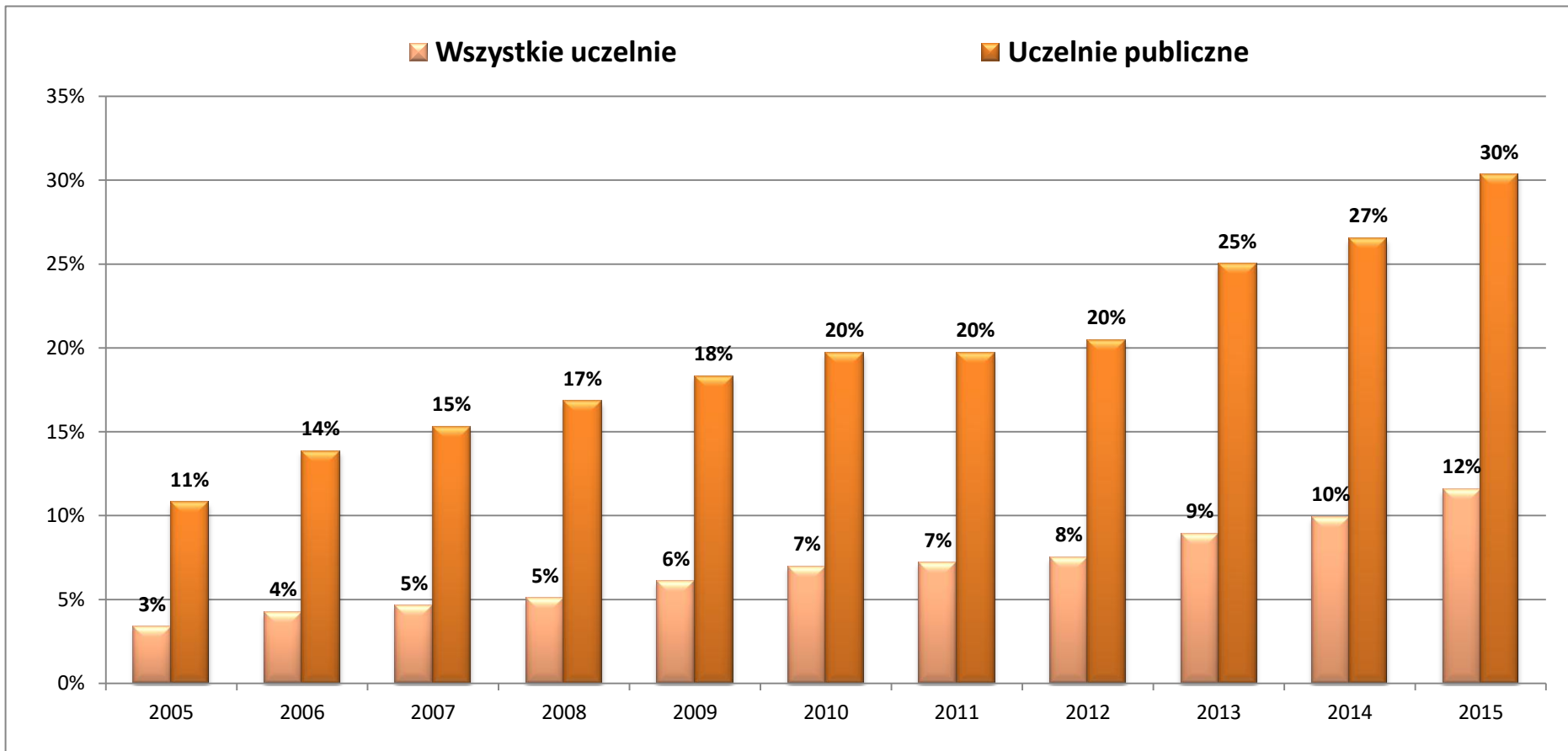
Studenci objęci obsługą w systemie USOS

ROK	Wszystkie uczelnie	Uczelnie publiczne
2005	19%	28%
2006	22%	33%
2007	23%	35%
2008	25%	38%
2009	26%	38%
2010	28%	39%
2011	29%	39%
2012	32%	42%
2013	35%	46%
2014	36%	46%
2015	39%	49%



Udział uczelni z USOS w rynku edukacyjnym

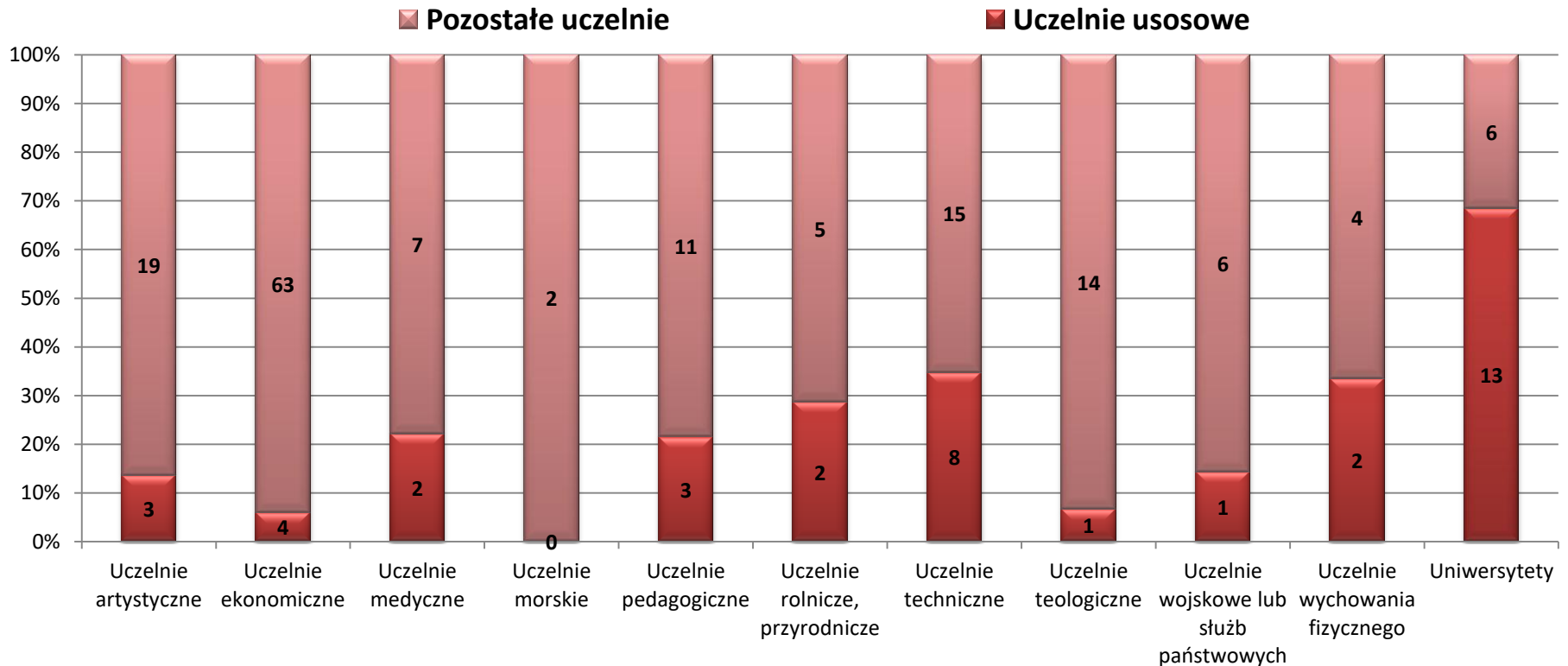
ROK	Wszystkie uczelnie	Uczelnie publiczne
2005	3%	11%
2006	4%	14%
2007	5%	15%
2008	5%	17%
2009	6%	18%
2010	7%	20%
2011	7%	20%
2012	8%	20%
2013	9%	25%
2014	10%	27%
2015	12%	30%



Udział uczelni z USOS według typu w roku 2015

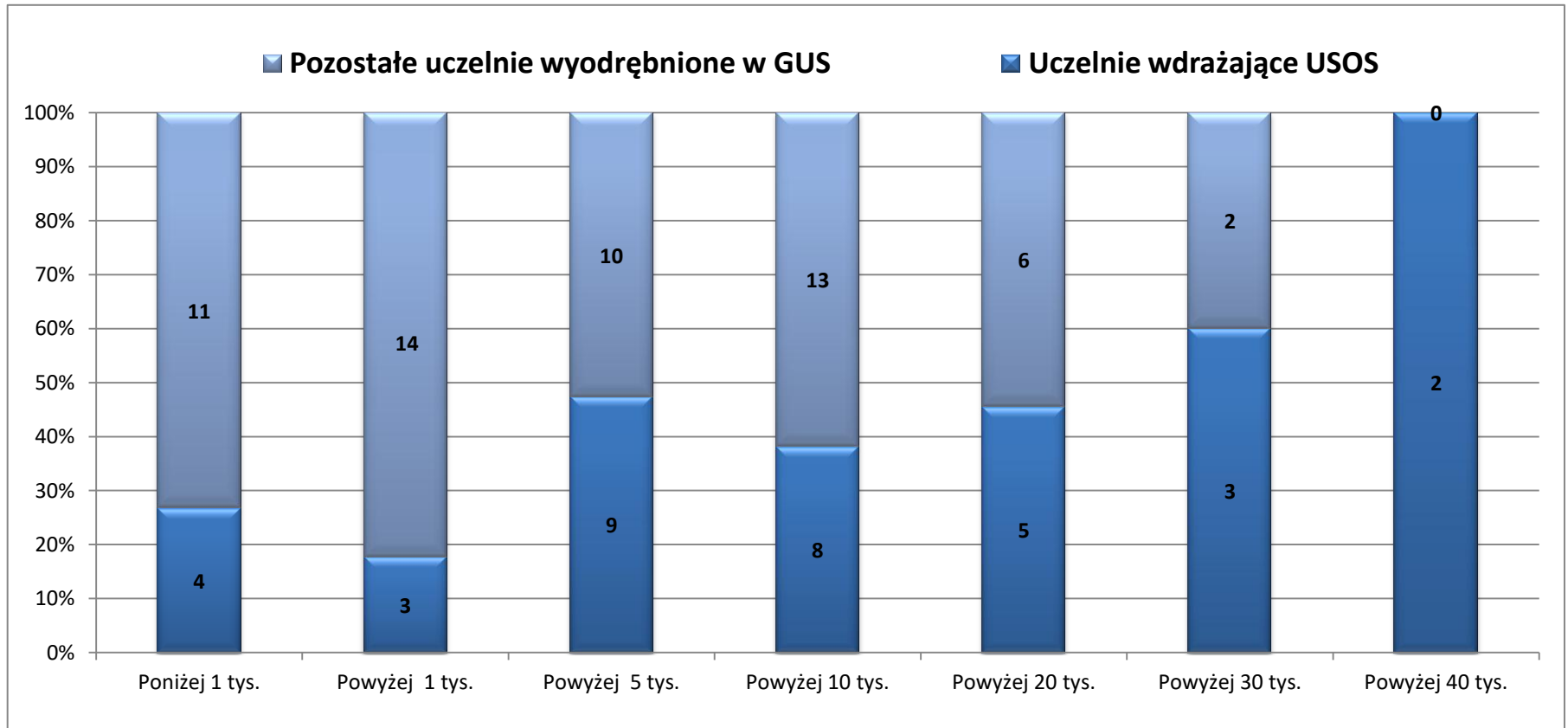
Typ	Uczelnie z USOS	Pozostałe uczelnie	Wszystkie uczelnie
Uczelnie artystyczne	3	19	22
Uczelnie ekonomiczne	4	63	67
Uczelnie medyczne	2	7	9
Uczelnie morskie	0	2	2
Uczelnie pedagogiczne	3	11	14
Uczelnie rolnicze, przyrodnicze	2	5	7
Uczelnie techniczne	8	15	23
Uczelnie teologiczne	1	14	15
Uczelnie wojskowe lub służb państwowych	1	6	7
Uczelnie wychowania fizycznego	2	4	6
Uniwersytety	13	6	19
Pozostałe uczelnie wyższe	11	213	224
Razem	50	365	415

48 bez 2 Collegiów Medicum



Liczba studentów	Uczelnie wdrażające USOS	Pozostałe uczelnie wyodrębnione w GUS	Uczelnie wyodrębnione w GUS
Poniżej 1 tys.	4	11	15
Powyżej 1 tys.	3	14	17
Powyżej 5 tys.	9	10	19
Powyżej 10 tys.	8	13	21
Powyżej 20 tys.	5	6	11
Powyżej 30 tys.	3	2	5
Powyżej 40 tys.	2	0	2
Razem	34	56	90

Wielkość uczelni z USOS w roku 2015



Kandydaci przyjęci na studia z wykorzystaniem IRK

Rok	Uczelnie i przyjęci na studia								
	ogółem		publiczne			korzystające z IRK			
		studenci 1 roku		studenci 1 roku	udział	ogółem	studenci 1 roku	publiczne	studenci 1 roku
2005	445	505 059	130	312 561	62%	4	26 234	4	26 234
2006	448	487 494	130	294 035	60%	10	53 506	10	53 506
2007	455	501 588	131	297 873	59%	13	64 209	13	64 209
2008	456	506 282	131	307 598	61%	13	66 506	13	66 506
2009	461	477 120	131	316 595	66%	16	80 606	15	80 406
2010	460	457 293	132	322 164	70%	21	93 048	18	90 758
2011	460	435 007	132	317 889	73%	21	92 356	18	89 382
2012	460	413 942	132	311 385	75%	24	97 202	19	92 552
2013	453	372 401	132	283 198	76%	26	86 022	21	81 492
2014	434	359 298	132	248 175	69%	30	86 345	25	82 315
2015	415	350 678	132	249 663	71%	30	85 237	25	81 816

Udział przyjętych na studia	
ogółem	publiczne
5%	8%
11%	18%
13%	22%
13%	22%
17%	25%
20%	28%
21%	28%
23%	30%
23%	29%
24%	33%
24%	33%

Kandydaci przyjęci na studia z wykorzystaniem IRK

ROK	Wszystkie uczelnie	Uczelnie publiczne
2005	5%	8%
2006	11%	18%
2007	13%	22%
2008	13%	22%
2009	17%	25%
2010	20%	28%
2011	21%	28%
2012	23%	30%
2013	23%	29%
2014	24%	33%
2015	24%	33%

